

DANSA

CREACIÓ

FORMACIÓ

IMPASDANSA.COM



CIA.IMPÀS

KINTSUGI

COPRODUCCIÓN FESTIVAL TEMPORADA ALTA 2019



"los proyectos de la Cia. Impàs nacen del impulso y la necesidad de hacer la danza más cercana. Siempre trabaja relacionándose con otras disciplinas artísticas, transformando paisajes y lugares en espacios escénicos hasta originarse obras site specific "

El imaginario *KINTSUGI*



Vecinas de espacio creativo de ceramistas nos adentramos en sus estudios de creación; sintiendo el calor de los hornos que dan la solidez y la fuerza necesaria a las piezas de cerámica para soportar caídas. Caídas que a veces desmenuzan la pieza en mil pedazos. Viendo como, si de magia se tratara, su reconstrucción les da una nueva luz y una vez cosida en oro, utilizando la ancestral técnica japonesa KINTSUGI, una nueva obra de arte renace.



Pasa el tiempo y siente como las debilidades la hacen más bella y fuerte. Se arrancará la piel, muy lentamente, para despedirse del pasado y escuchar como construye el presente. Quiere huir de ella misma, dejar caer de golpe el peso que le entierra los pies y bailar de puntillas sin sentir las uñas. Las cicatrices son demasiado profundas y no desaparecen. Cuando se acaricia su cuerpo puede reseguir el camino de su historia, pero por más que arranque las costras de las heridas, las experiencias vividas quedan grabadas debajo de su piel. Dolida, adolorida y agotada ahora es una auténtica obra de arte. La miras y puedes leer que está rota, que ha sufrido y que tiene una historia con un pasado que la ha hecho más bella y fuerte. Una belleza completa con unas heridas de vida.



*I am not here .
For I can see myself asleep*

*And I see you wake . I feel my arm move to the clock , I hear the dull
mind hum . I remember that it is the day I should not forget . The
list on the table , the kettle boils before the door. The sun is
piercing but night has not yet left me , I should have wrote last
night . That message would have explained my heart but it is to late
. Too early to another beginning and riddled with open doors and
left
on lights . Do these lights ever turn off ? I need that spark back in
my life , maybe I'll reach out again . Maybe this time it could
work . Fuck fuck fuck fuck fuck . I hate running for the bus , I
can't catch the next one , I feel guilty waiting . Look at all
these people , why don't they look away when I stare . If we were
all naked would I still feel judged , I need to work out . I need some
one to touch my skin . I have to desire. I should have Studied more ,
made the grade , tell people what to do . I should befriend someone
with a yacht , I would like to wear white soled shoes . There is no
dirt on the sea . The wind would cover my tears and my shouts at the
world deafens at 4 knots .(...)*

idea original: CIA.IMPÀS

intérpretes: Agustín Balda, Elena Masó, Neus Masó, Steve Smyth

texto: Steve Smyth

música original: Steve Smyth

prod.musical y creación espacio sonoro: Agustín Balda

ESTE ESPECTÁCULO HA SIDO CREADO Y PENSADO PARA SER REPRESENTADO EN ESPACIOS NO CONVENCIONALES Y SALAS.

BUSCAMOS ESPACIOS SINGULARES DONDE NO SEA HABITUAL PROGRAMAR DANZA, DONDE EL PÚBLICO PUEDA ESTAR CERCA Y SENTIRSE DENTRO DE LA OBRA.

Dimensión espacio escénico mínima 10x12

en caso de ser un espacio más reducido contactar con la compañía para valorar su viabilidad y adaptación.

DURA. APROX: 45MIN



FICHA TÉCNICA

iluminación

Tripode 4
Adaptador tripode 4
Socapex 20m 2
Pops Femella 2
Pops Mascle 2
Peanas 2
PC 1kw 6
Workstage 12/24 taula llums 1
Dimmer 6 ch 1
Cableado eléctrico 1

sonido

Yamaha DXR12 2
Trípode 2
Shure SM58 2
Shure SM57 1
DI BSS AR133 3
Yamaha MG12 1
Pies de Micro 3
Cableado sonido

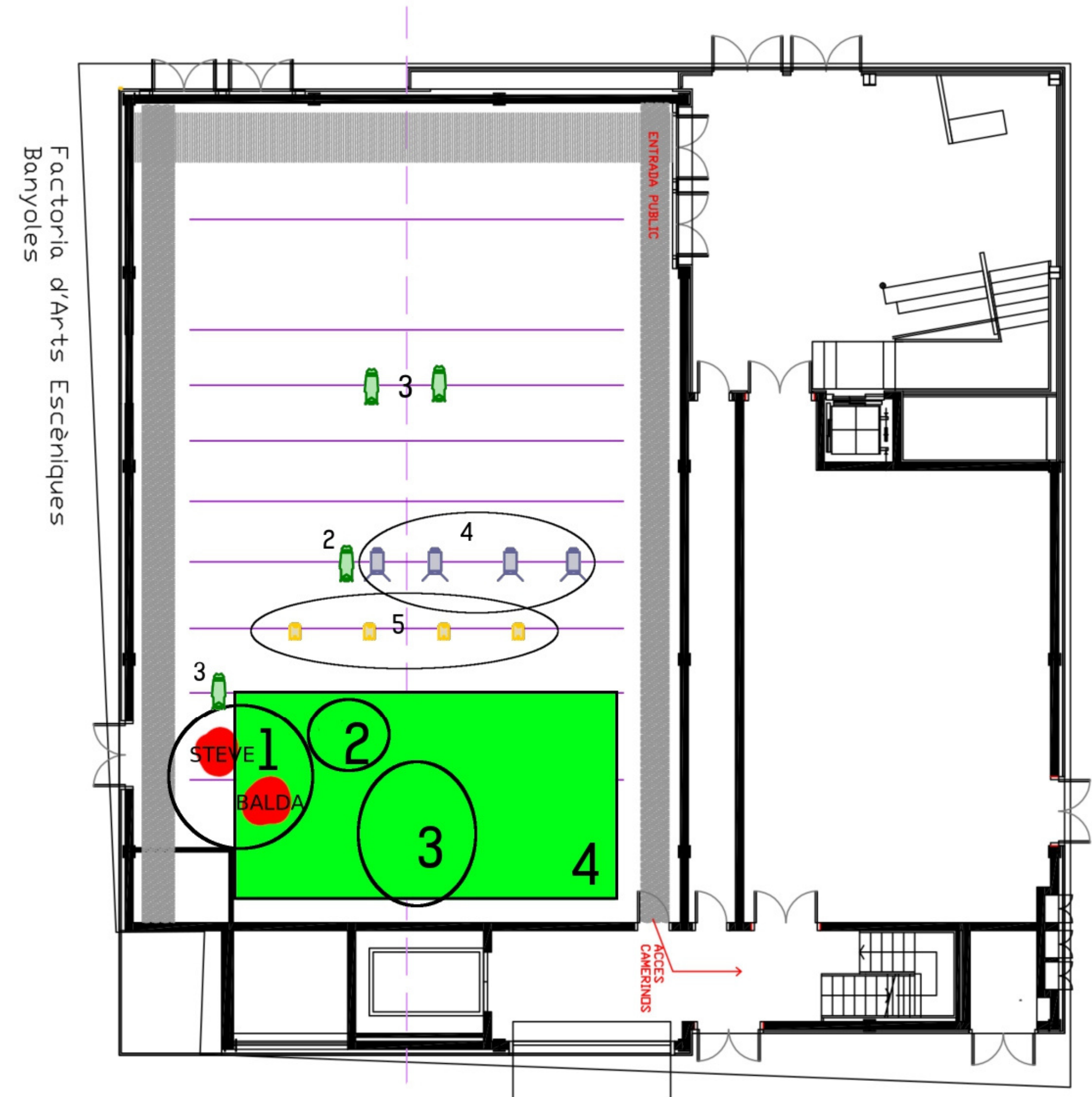
KINTSUGI



Lista de Canales

#	Instrumento	Micrófono	Efectos (opcional)	Artista	Comentarios
#1	Mezclador (onstage) (XLR L)	DI - Línea			
#2	Mezclador (onstage) (XLR R)	DI - Línea			
#3	Amplificador (pequeño)	Shure SM57		Guit Elec	
#4	Guitarra acústica	DPA 4099-G / SM57		Acústica	
#5	Voz	Shure SM58		Veú Steve	
#6	Voz	Shure SM58		Veú Balda	
#7	Tom	Sennheiser E604		TOM	

LLUMS KINTSUGI



- 1 - 2xRetalls RJ SX614 (zenital)
- 2 - 1xRetalls RJ SX614 (zenital)
- 3 - 2xRetalls RJ SX614 (frontal-zenital)
- 4- ? PC RJ LUTIN 1K (per cobrir la zona)
- 5 - 4 PARLED (per cobrir zona 4)

Necessitem un punt de llum dimmeritzable al front de l'escenari i preses de corrent al fons d'escenari.

Disculpeu per la simplicitat del plànol, per qualsevol dubte em podeu trucar, Aram Estiu 627 330 417



aquí podrás
ver el teaser de KINTSUGI

KINTSUGI

DISTRIBUCIÓN y CONTRATACIÓN

info@impasdansa.com

609706012 / 699159355

www.impasdansa.com

